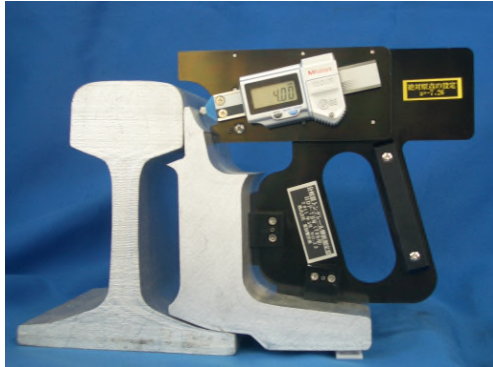


# 分岐器トングレール摩耗測定器

## HDP-7AW(80S), 7BW(70S), 7GW(NE70S)

(デジタル式 防水タイプ)



写真は、HDP-7BW(70S用)

### 概要

この測定器は、腹部が利用できる任意の測定位置で、トングレール摩耗量を測定できます。(ただし、連結金具部、腹部の刻印文字部は、腹部を利用できません。)  
また、本器は、測定位置のトングレール腹部、底部に測定器を磁石で固定します。  
測定子は、軌間線14mm位置で、測定基準のトングレール測定位置削正面(勾配1:5)に測定部を密着させ、測定子をスライドさせ摩耗面にあてます。このデジタル表示値が、測定する頭部の摩耗量となります。

### 特徴

- (1) 測定の個人差をなくすため、測定するトングレールの腹部、底部に測定器の磁石により密着固定された状態で測定ができます。
- (2) 測定基準面は、トングレールの削正勾配面(1:5)を「0」として作られた、直読方式の摩耗測定器です。
- (3) 防水型のデジタル測定器を使用しています。

### 性能

(1) 機器の形式

\* 外形・仕様などは、商品改良のために、一部変更することがありますのでご了承ください。

分類	機器の形式	仕様 (削正形状)				備考
		半径	勾配	高さ	測定位置	
腹部 削正面	HDP-7ASW(80S)	R22	1/7	54	軌間線 14mm	新幹線仕様、80S専用形
	HDP-7MSW(80S, 90S)					新幹線仕様、80S, 90S兼用形
	HDP-7AW(80S)	R22	1/5	54		在来線仕様、80S専用形
	HDP-7MW(80S, 90S)					在来線仕様、80S, 90S兼用形
	HDP-7BW(70S)	R13/R22	1/5	50		70S専用形
	HDP-7CW(50S)	R13				50S専用形
	HDP-7GW(NE70S)	R22	1/5	54		NE70S(60K用)
	HDP-7FW(NE70S)	R13				50

- (2) ホールドユニットで、測定値を記憶することができます。
- (3) 測定器の絶対原点は、「電池切れ」「ORIGINスイッチ操作」を除き、常に記憶されています。
- (4) 電池受寿命 通常の使用状態で約1.5年
- (5) 最大摩耗測定範囲 0 ~ 25mm
- (6) 最小読値 0.01mm
- (7) 寸法・重量 130x130xt3.0 620g

### 製造元

株式会社 原田製作所

〒132-0031 東京都江戸川区松島 1-36-2  
Tel: 03-3655-6165 Fax: 03-3655-6766  
JR: 057-2229

### 代理店