

分岐器トングレール摩耗測定器

HDP-8ASW, AW, BDW, BKW

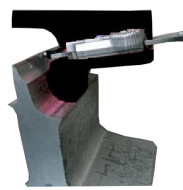
(デジタル式 防水タイプ)



HDP-8AW
60K80S-22R-1/5-54



HDP-8BDW
50N70S-22R-1/5-50



HDP-8BKW
50N70S-13R-1/5-50

概要

この測定器は、ポイント先端(頭部幅20mm程度までの範囲)の摩耗管理するために作られたものです。特に、この測定器は、トングレールに取付けられた「締結装置」、「自動給油装置」、「電気融雪器(ヒータ)」などに支障されず「摩耗測定」することを目的としています。

測定は、本器の基準面をトングレール測定位置の削正面に密着させ、測定子をスライドさせ測定面にあてます。(軌間線レール頭頂面より14mm下の位置) このときのデジタル表示値が、測定する頭部幅の摩耗量となります。

特徴

- (1) トングレール先端部頭部幅20mm以内の測定に適し、その範囲で任意の位置での測定ができます。また、測定子は、レール頭頂面より14mm下の位置になります。
- (2) 測定器は内蔵された磁石より、測定するトングレール削正面に密着、固定ができます。
- (3) 測定値は、デジタル表示で(最小表示値は、0.01mm)、読取が簡単です。
- (4) 測定器は、トングレールの削正面を基準として作られています。

性能

(1) 機器の形式

分類	機器の形式	仕様	
		レール組合せ-半径-勾配-高さ	備考
新幹線	HDP-8ASW	60K80S-R22-1/7-54	
		50N70S-R22-1/7-54	
在来線	HDP-8AW	60K80S-R22-1/5-54	60K用
	HDP-8BDW	50N70S-R22-1/5-50	50N用 弾性ポイント
	HDP-8BKW	50N70S-R13-1/5-50	50N用 関節ポイント
40N50S-R13-1/5-50		40N用 関節ポイント	

機器の形式 (例) 形HDP-4①②

- ① 基本レールとトングレールの組合せ
A: 60Kレールと80Sレール
B: 50Nレールと70Sレール

*先端の削正形状ご確認ください。

- ② 測定器の仕様と形状
S: 新幹線仕様
D: 在来線50N 弾性ポイント
K: 在来線50N 関節ポイント(半径-勾配-高さ)

- (2) 防水構造で、ホールドユニットを使用して測定値を記憶することができます。
- (3) 測定器の絶対原点は、「電池切れ」「ORIGINスイッチ操作」を除き、常に記憶されています。
- (4) 電池受寿命 通常の使用状態で約1.5年
- (5) 最大摩耗測定範囲 0 ~ 25mm
- (6) 最小読値 0.01mm
- (7) 寸法・重量 127x70x25 250g



株式会社 原田製作所

本社 東京都江戸川区松島1丁目36番2号
〒132-0031
N T T TEL 03 (3655) 6165 (代表)
FAX 03 (3655) 6766
J R TEL・FAX (057) 2229

地区代理店